

ROMÂNIA
JUDEȚUL VASLUI
CONSILIUL JUDEȚEAN

HOTĂRÂREA Nr. _____ /2014
privind modificarea organigramei și a statului de funcții al
Spitalului Județean de Urgență Vaslui

având în vedere Expunerea de motive a Președintelui Consiliului Județean Vaslui privind propunerea de modificare a statului de funcții al Spitalului Județean de Urgență Vaslui;

în conformitate cu prevederile:

- art. 26 din Legea-cadru nr. 284/2010 privind salarizarea unitară a personalului plătit din fonduri publice, cu modificările și completările ulterioare;
 - Ordinului Ministerului Sănătății nr.1224/2010 privind aprobarea normativelor de personal pentru asistența medicală spitalicească, precum și pentru modificarea și completarea Ordinului MS nr.1778/2006 privind aprobarea normativelor de personal;
 - Ordinului Ministerului Sănătății nr.1470/2011 pentru aprobarea criteriilor privind angajarea și promovarea în funcții, grade și trepte profesionale în unitățile sanitare publice din sectorul sanitar;
 - Ordonanței de Urgență a Guvernului nr.162/2008 privind transferul ansamblului de atribuții și competențe exercitate de Ministerul Sănătății Publice către autoritățile administrației publice locale, cu modificările și completările ulterioare;
 - Hotărârii Guvernului nr.56/2009 pentru aprobarea Normelor metodologice de aplicare a Ordonanței de urgență a Guvernului nr. 162/2008;
- în temeiul art. 91 alin (1) lit. „a” și alin.(2) lit. „c” și art. 97 alin. (1) din Legea nr. 215/2001 privind administrația publică locală, republicată, cu modificările și completările ulterioare;

Consiliul Județean Vaslui

H O T Ă R Ă Ș T E:

Art.1. – Se aprobă transformarea unui post de medic primar cu jumătate de normă în medic rezident anul I, cu normă întreagă în cadrul Compartimentului Oncologie medicală.

Art.2. – Se aprobă transformarea unui post de medic specialist în medic rezident anul I pentru Cabinetul Nefrologie, Ambulatoriu Integrat.

Art.3. – Se aprobă transformarea **unui post de medic primar în medic rezident anul I pentru Centrul de Sănătate Mintală - copii.**

Art.4. – Se aprobă transformarea **unui post de farmacist șef secție în farmacist rezident, anul I pentru Farmacia nr. 3.**

Art.5. – Se aprobă transformarea **unui post de medic rezident, anul II în medic rezident, anul III în cadrul Secției A.T.I.**

Art.6. – Se aprobă transformarea **unui post de registrator medical în registrator medical principal din cadrul Cabinetului Oncologie Medicală.**

Art.7. – Se aprobă desființarea **postului de medic rezident, anul III – medicina de familie** din cadrul Compartimentului medici rezidenți – Medicină de Familie de la poziția nr. 1642 din Statul de funcții aprobat.

Art.8. – Se aprobă Organigrama Spitalului Județean de Urgență Vaslui prevăzută la anexa nr.1.

Art.9. – Se aprobă Statul de funcții al Spitalului Județean de Urgență Vaslui prevăzută la anexa nr.2.

Art.10. – La data intrării în vigoare a prezentei hotărâri anexele nr. 1 și 2 din Hotărârea Consiliului Județean Vaslui nr. 189/2013, cu modificările și completările ulterioare, se înlocuiesc cu anexele nr. 1 și 2 care fac parte integrantă din prezenta hotărâre.

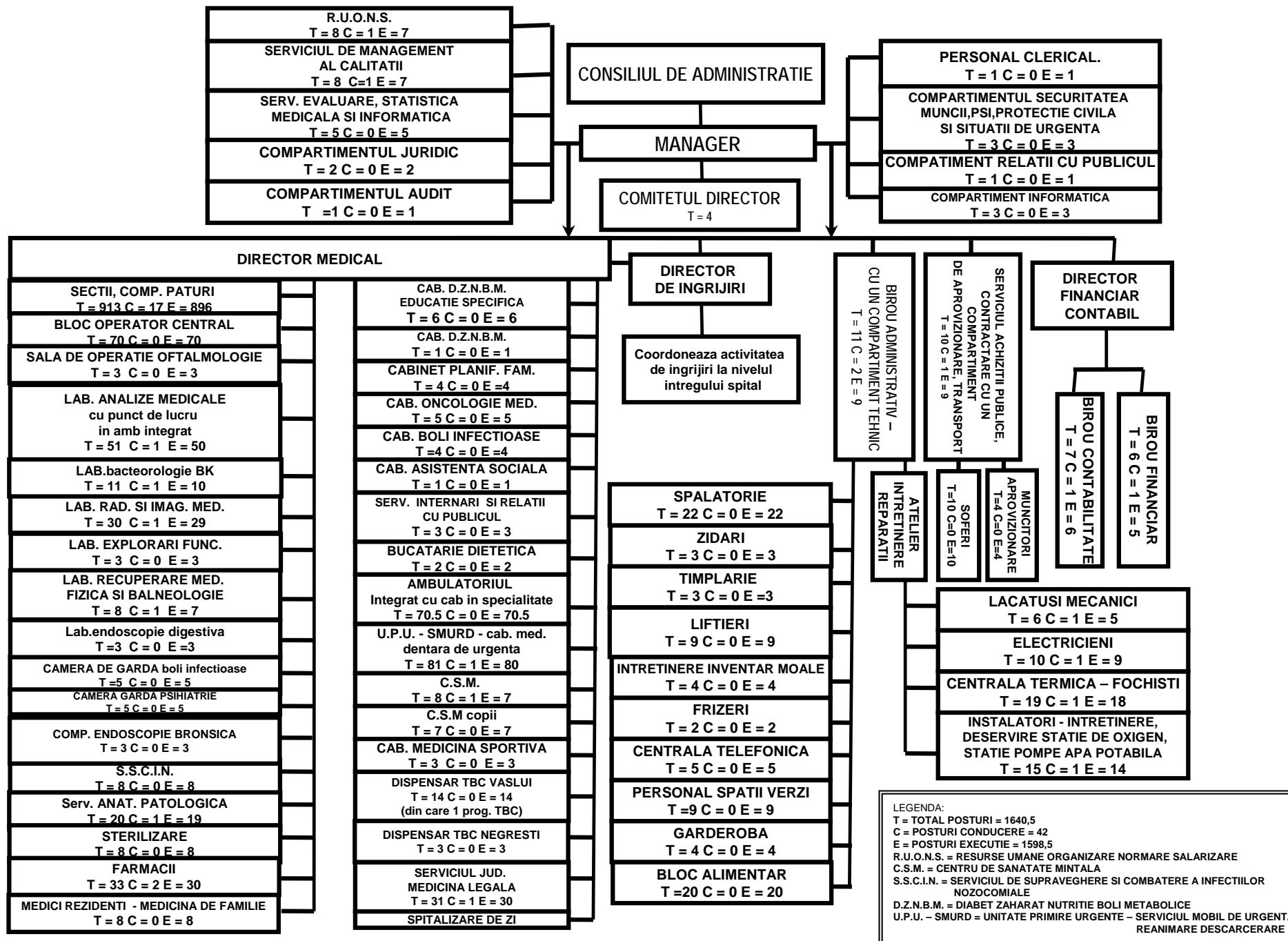
Art.11. – Aducerea la îndeplinire a prezentei hotărâri revine Spitalului Județean de Urgență Vaslui.

Vaslui, _____ ianuarie 2014

**PREȘEDINTE,
DUMITRU BUZATU**

Contrasemnează:
Secretarul județului Vaslui,
Diana - Elena Ursulescu

ORGANIGRAMA SPITALULUI JUDETEAN DE URGENTA VASLUI



LEGENDA:
 T = TOTAL POSTURI = 1640,5
 C = POSTURI CONDUCERE = 42
 E = POSTURI EXECUTIE = 1598,5
 R.U.O.N.S. = RESURSE UMANE ORGANIZARE NORMARE SALARIZARE
 C.S.M. = CENTRU DE SANATATE MINTALA
 S.S.C.I.N. = SERVICIUL DE SUPRAVEGHERE SI COMBATERE A INFECTIILOR NOZOCOMIALE
 D.Z.N.B.M. = DIABET ZAHARAT NUTRITIE BOLI METABOLICE
 U.P.U. - SMURD = UNITATE PRIMIRE URGENTE - SERVICIUL MOBIL DE URGENTA REANIMARE DESCARCARARE

STAT DE FUNCȚII
pentru Spitalul Județean de Urgență Vaslui

Nr. crt.	COMPARTIMENT/FUNCTIE	Nivel studii	Nr. Posturi normate
I. COMITET DIRECTOR			4
1	MANAGER, GR.II	S	1
2	DIRECTOR MEDICAL, GR.II	S	1
3	DIRECTOR FINANCIAR CONTABIL, GR.II	S	1
4	DIRECTOR DE INGRIJIRI, GR.II	PL	1
II. SECTIA CHIRURGIE GENERALA - 72 paturi din care: compartiment neurochirurgie - 5 paturi ; compartiment urologie - 5 paturi			68
5	MEDIC SEF SECTIE, GR.II	S	1
6-9	MEDIC PRIMAR	S	4
10-15	MEDIC SPECIALIST	S	6
16	ASISTENT MEDICAL PR SEF	PL	1
17-32	ASISTENT MEDICAL PR	PL	16
33-38	ASISTENT MEDICAL	PL	6
39-43	ASISTENT MEDICAL DEB.	PL	5
44	REGISTRATOR MEDICAL PR	M	1
45	SORA MEDICALA PR	M	1
46-56	INFIRMIERA	G	11
57	INFIRMIERA DEBUTANT	G	1
58-68	INGRIJITOARE	G	11
69-72	BRANCARDIER	G	4
III. SECTIA CHIRURGIE SI ORTOPEDIE INFANTILA - 27 paturi			25
73	MEDIC SEF SECTIE, GR.I	S	1
74-75	MEDIC SPECIALIST	S	2
76	MEDIC REZIDENT AN V	S	1
77	MEDIC REZIDENT AN III	S	1
78	ASISTENT MEDICAL PR SEF	PL	1
79-86	ASISTENT MEDICAL PR	PL	8
87	ASISTENT MEDICAL	PL	1
88-89	ASISTENT MEDICAL DEB.	PL	2
90-92	INFIRMIERA	G	3
93	INFIRMIERA DEB.	G	1
94-95	INGRIJITOARE	G	2
96-97	BRANCARDIER	G	2
IV. SECTIA ORTOPEDIE SI TRAUMATOLOGIE - 25 paturi			26
98	MEDIC SEF SECTIE, GR.I	S	1
99	MEDIC PRIMAR	S	1
100-101	MEDIC SPECIALIST	S	2
102	MEDIC REZIDENT AN V	S	1
103	ASISTENT MEDICAL PR SEF	PL	1
104-110	ASISTENT MEDICAL PR	PL	7
111	ASISTENT MEDICAL	PL	1
112	ASISTENT MEDICAL DEB.	PL	1
113-116	INFIRMIERA	G	4
117-119	INGRIJITOARE	G	3

120-123	BRANCARDIER	G	4
V. SECTIA OBSTETRICA GINECOLOGIE - 64 paturi			78
124	MEDIC SEF SECTIE, GR.II	S	1
125-130	MEDIC PRIMAR	S	6
131-133	MEDIC SPECIALIST	S	3
134	ASISTENT SOCIAL	S	1
135	ASISTENT MEDICAL PR SEF	PL	1
136-157	ASISTENT MEDICAL PR	PL	22
158-162	ASISTENT MEDICAL	PL	5
163-168	ASISTENT MEDICAL DEB.	PL	6
169	REGISTRATOR MEDICAL PR	M	1
170	ASISTENT MEDICAL	PL	1
171-181	INFIRMIERA	G	11
182-197	INGRIJITOARE	G	16
198-201	BRANCARDIER	G	4
VI. SECTIA OFTALMOLOGIE - 25 paturi			25
202	MEDIC SEF SECTIE, GR.I	S	1
203-204	MEDIC PRIMAR	S	2
205-206	MEDIC SPECIALIST	S	2
207	ASISTENT MEDICAL PR SEF	PL	1
208-211	ASISTENT MEDICAL PR	PL	4
212-214	ASISTENT MEDICAL	PL	3
215-216	ASISTENT MEDICAL DEB.	PL	2
217-220	INFIRMIERA	G	4
221-226	INGRIJITOARE	G	6
VII. SECTIA O.R.L. - 25 paturi din care comp.chirurgie orala si maxilo-faciala - 5 paturi			24
227	MEDIC SEF SECTIE, GR.I	S	1
228-229	MEDIC PRIMAR	S	2
230-231	MEDIC SPECIALIST	S	2
232	ASISTENT MEDICAL PR SEF	PL	1
233	ASISTENT MEDICAL PR.	S	1
234-238	ASISTENT MEDICAL PR	PL	5
239-240	ASISTENT MEDICAL	PL	2
241	ASISTENT MEDICAL DEB.	PL	1
242-244	INFIRMIERA	G	3
245	INFIRMIERA DEB.	G	1
246-250	INGRIJITOARE	G	5
VIII. SECTIA NEONATOLOGIE - 45 paturi din care comp.prematuri - 10 paturi si comp.terapie intensiva - 8 paturi			80
251	MEDIC SEF SECTIE, GR.II	S	1
252-256	MEDIC SPECIALIST	S	5
257	MEDIC REZIDENT AN V	S	1
258	MEDIC REZIDENT AN IV	S	1
259	MEDIC REZIDENT AN III	S	1
260	ASISTENT MEDICAL PR SEF	PL	1
261-263	ASISTENT MEDICAL PR.	S	3
264-279	ASISTENT MEDICAL PR	PL	16
280 -286	ASISTENT MEDICAL	PL	7
287-308	ASISTENT MEDICAL DEB.	PL	22
309	ASISTENT MEDICAL	PL	1
310	SORA MEDICALA PR	M	1
311-321	INFIRMIERA	G	11

322	INFIRMIERA DEB.	G	1
323-330	INGRIJITOARE	G	8
IX. SECTIA A.T.I.- 20 paturi			72
331	MEDIC SEF SECTIE, GR.I	S	1
332-334	MEDIC PRIMAR	S	3
335-337	MEDIC SPECIALIST	S	3
338-339	MEDIC REZIDENT AN V	S	2
340	MEDIC REZIDENT AN II	S	1
341-342	MEDIC REZIDENT AN III	S	2
343	MEDIC REZIDENT AN IV	S	1
344	MEDIC REZIDENT AN V	S	1
345	ASISTENT MEDICAL PR. SEF	S	1
346-366	ASISTENT MEDICAL PR	PL	21
367-372	ASISTENT MEDICAL	PL	6
373-377	ASISTENT MEDICAL DEB.	PL	5
378	REGISTRATOR MEDICAL DEB.	M	1
379-382	INFIRMIERA	G	4
383-393	INFIRMIERA DEB.	G	11
394-397	INGRIJITOARE	G	4
398-401	BRANCARDIER	G	4
402	SECRETAR	M	1
X. SECTIA MEDICINA INTERNA CRONICI - 50 paturi din care: compartiment recuperare, medicina fizica si balneologie - 5 paturi.			43
403	MEDIC SEF SECTIE, GR.II	S	1
404	MEDIC PRIMAR	S	1
405	MEDIC SPECIALIST	S	1
406	KINETOTERAPEUT DEBUTANT	S	1
407	ASISTENT MEDICAL PR SEF	PL	1
408-415	ASISTENT MEDICAL PR	PL	8
416-418	ASISTENT MEDICAL	PL	3
419	REGISTRATOR MEDICAL	M	1
420-429	INFIRMIERA	G	10
430-436	INFIRMIERA DEB.	G	7
437-442	INGRIJITOARE	G	6
443-445	BRANCARDIER	G	3
XI. SECTIA NEUROLOGIE - 50 paturi			67
446	MEDIC SEF SECTIE, GR.II	S	1
447-449	MEDIC PRIMAR	S	3
450-452	MEDIC SPECIALIST	S	3
453	KINETOTERAPEUT PRINCIPAL	S	1
454	ASISTENT MEDICAL PR SEF	PL	1
455-466	ASISTENT MEDICAL PR	PL	12
467-471	ASISTENT MEDICAL	PL	5
472-480	ASISTENT MEDICAL DEB.	PL	9
481-493	INFIRMIERA	G	13
494-505	INFIRMIERA DEB.	G	12
506-509	INGRIJITOARE	G	4
510-512	BRANCARDIER	G	3
XII. SECTIA MEDICINA INTERNA - 74 paturi din care comp.gastro- enterologie - 10 paturi			54
513	MEDIC SEF SECTIE, GR.II	S	1
514-517	MEDIC PRIMAR	S	4
518	MEDIC REZIDENT AN II	S	1
519-521	MEDIC SPECIALIST	S	3
522	ASISTENT MEDICAL PR SEF	PL	1
523	ASISTENT MEDICAL PR	S	1

524-540	ASISTENT MEDICAL PR	PL	17
541-543	ASISTENT MEDICAL	PL	3
544	REGISTRATOR MEDICAL PR.	M	1
545	SORA MEDICALA PR	M	1
546-554	INFIRMIERA	G	9
555-556	INFIRMIERA DEB.	G	2
557-566	INGRIJITOARE	G	10
XIII. COMP.DIABET ZAHARAT,NUTRITIE SI BOLI METABOLICE - 10 paturi			11
567	MEDIC PRIMAR	S	1
568-569	ASISTENT MEDICAL PR.	PL	2
570-572	ASISTENT MEDICAL	PL	3
573-575	INFIRMIERA	G	3
576-577	INGRIJITOARE	G	2
XIV. SECTIA BOLI INFECTIOASE- 55 paturi din care comp.HIV SIDA - 5 paturi si comp.copii - 10 paturi			46
578	MEDIC SEF SECTIE, GR.II	S	1
579-582	MEDIC PRIMAR	S	4
583	ASISTENT MEDICAL PR. SEF	S	1
584-587	ASISTENT MEDICAL PR.	S	4
588-597	ASISTENT MEDICAL PR	PL	10
598-602	ASISTENT MEDICAL	PL	5
603-604	ASISTENT MEDICAL DEB.	PL	2
605	REGISTRATOR MEDICAL PR	M	1
606	REGISTRATOR MEDICAL DEB.	M	1
607-614	INFIRMIERA	G	8
615-623	INGRIJITOARE	G	9
XV. SECTIA PSIHIATRIE - 80 paturi			68
624	MEDIC SEF SECTIE, GR.II	S	1
625	MEDIC PRIMAR	S	1
626-629	MEDIC SPECIALIST	S	4
630	MEDIC REZIDENT AN IV	S	1
631	MEDIC REZIDENT AN V	S	1
632	PSIHOLOG PR	S	1
633	ASISTENT MEDICAL PR SEF	PL	1
634-650	ASISTENT MEDICAL PR	PL	17
651	ASISTENT SOCIAL PR.	PL	1
652-657	ASISTENT MEDICAL	PL	6
658	INSTRUCTOR ERGOTERAPEUT DEB	M	1
659	REGISTRATOR MEDICAL PR.	M	1
660	REGISTRATOR MEDICAL	M	1
661-671	INFIRMIERA	G	11
672	INFIRMIERA DEB.	G	1
673-681	INGRIJITOARE	G	9
682-685	BRANCARDIER	G	4
686-691	MUNCITOR NECALIFICAT	G	6
XVI. SECTIA PNEUMOLOGIE I - 70 paturi din care: comp. TBC - 50 paturi			53
692	MEDIC SEF SECTIE, GR.II	S	1
693-694	MEDIC PRIMAR	S	2
695-697	MEDIC SPECIALIST	S	3
698	MEDIC REZIDENT AN II	S	1
699	ASISTENT MEDICAL PR. SEF	S	1
700	ASISTENT MEDICAL PR.	S	1
701-716	ASISTENT MEDICAL PR	PL	16
717-719	ASISTENT MEDICAL	PL	3
720-721	ASISTENT MEDICAL DEB.	PL	2

722-730	INFIRMIERA	G	9
731	INFIRMIERA DEB.	G	1
732-743	INGRIJITOARE	G	12
744	BRANCARDIER	G	1
XVII. SECTIA PNEUMOLOGIE II - 70 I din care: comp.TBC - 40 paturi si comp.TBC copii - 10 paturi			50
745	MEDIC SEF SECTIE, GR.II	S	1
746-747	MEDIC PRIMAR	S	2
748-750	MEDIC SPECIALIST	S	3
751	MEDIC REZIDENT AN I	S	1
752-753	ASISTENT MEDICAL PR.	S	2
754-764	ASISTENT MEDICAL PR	PL	11
765-768	ASISTENT MEDICAL	PL	4
769-772	ASISTENT MEDICAL DEB.	PL	4
773-780	INFIRMIERA	G	8
781-782	INFIRMIERA DEB.	G	2
783-794	INGRIJITOARE	G	12
XVIII. SECTIA PEDIATRIE - 59 paturi			58
795	MEDIC SEF SECTIE, GR.II	S	1
796-797	MEDIC PRIMAR	S	2
798-801	MEDIC SPECIALIST	S	4
802	MEDIC REZIDENT AN V	S	1
803	ASISTENT MEDICAL PR. SEF	S	1
804-808	ASISTENT MEDICAL PR	S	5
809-825	ASISTENT MEDICAL PR	PL	17
826-829	ASISTENT MEDICAL	PL	4
830	SORA MEDICALA PR	M	1
831	ASISTENT SOCIAL	S	1
832-842	INFIRMIERA	G	11
843-852	INGRIJITOARE	G	10
XIX. SECTIA CARDIOLOGIE - 31 paturi			28
853	MEDIC SEF SECTIE, GR.I	S	1
854-856	MEDIC SPECIALIST	S	3
857	MEDIC REZIDENT AN V	S	1
858	ASISTENT MEDICAL PR SEF	PL	1
859-868	ASISTENT MEDICAL PR	PL	10
869	ASISTENT MEDICAL	PL	1
870	ASISTENT MEDICAL DEB.	PL	1
871-875	INFIRMIERA	G	5
876-880	INGRIJITOARE	G	5
XX. COMPARTIMENTUL DERMATOVENEROLOGIE - 20 paturi			16
881-883	MEDIC PRIMAR	S	3
884	MEDIC REZIDENT AN V	S	1
885-889	ASISTENT MEDICAL PR	PL	5
890	ASISTENT MEDICAL	PL	1
891-893	INFIRMIERA	G	3
894-896	INGRIJITOARE	G	3
XXI. COMPARTIMENTUL ONCOLOGIE MEDICALA - 20 paturi din care comp.hematologie - 5 paturi			21
897	MEDIC REZIDENT, AN I	S	1
898	MEDIC REZIDENT AN II	S	1
899	MEDIC REZIDENT AN V	S	1
900-904	ASISTENT MEDICAL PR	PL	5
905-906	ASISTENT MEDICAL	PL	2

907-909	INFIRMIERA	G	3
910-916	INGRIJITOARE	G	7
917	BRANCARDIER	G	1
XXII. BLOC OPERATOR CENTRAL			70
918	ASISTENT MEDICAL PR SEF	PL	1
919-921	ASISTENT MEDICAL PR.	S	3
922-945	ASISTENT MEDICAL PR	PL	24
946-947	ASISTENT MEDICAL	PL	2
948	SORA MEDICALA PR	M	1
949-957	INFIRMIERA	G	9
958-969	INFIRMIERA DEB.	G	12
970-977	INGRIJITOARE	G	8
978-987	BRANCARDIER	G	10
XXIII. SALA OPERATII OFTALMOLOGIE			3
988-989	ASISTENT MEDICAL PR	PL	2
990	INFIRMIERA DEB.	G	1
XXIV. LABORATOR ANALIZE MEDICALE CU PUNCT DE LUCRU IN AMBULATORIUL INTEGRAT			51
991	MEDIC SEF LABORATOR, GR.II	S	1
992	MEDIC PRIMAR	S	1
993	MEDIC SPECIALIST	S	1
994	MEDIC REZIDENT AN IV	S	1
995-996	MEDIC REZIDENT AN V	S	2
997-998	BIOLOG PR	S	2
999	BIOLOG	S	1
1000-1005	CHIMIST PR	S	6
1006	CHIMIST SPECIALIST	S	1
1007-1009	CHIMIST	S	3
1010-1011	CHIMIST DEB.	S	2
1012	ASISTENT MEDICAL PR SEF	PL	1
1013	ASISTENT MEDICAL PR	M	1
1014-1029	ASISTENT MEDICAL PR	PL	16
1030-1031	ASISTENT MEDICAL	PL	2
1032-1035	ASISTENT MEDICAL DEB.	PL	4
1036	REGISTRATOR MEDICAL PR	M	1
1037	ASISTENT MEDICAL	PL	1
1038-1041	INGRIJITOARE	G	4
XXV. LABORATOR BACTERIOLOGIE BK			11
1042	MEDIC SEF LABORATOR, GR.I	S	1
1043	MEDIC REZIDENT AN V	S	1
1044	BIOLOG SPECIALIST	S	1
1045	BIOLOG	S	1
1046	BIOLOG DEBUTANT	S	1
1047-1051	ASISTENT MEDICAL PR	PL	5
1052	INGRIJITOARE	G	1
XXVI. LABORATOR RADIOLOGIE SI IMAGISTICA MEDICALA			30
1053	MEDIC SEF LABORATOR, GR.II	S	1
1054-1055	MEDIC SPECIALIST	S	2
1056	MEDIC REZIDENT AN V	S	1
1057-1058	MEDIC REZIDENT AN V	S	2
1059	FIZICIAN SPECIALIST	S	1
1060	ASISTENT MEDICAL PR SEF	PL	1
1061	ASISTENT MEDICAL DEB	S	1
1062-1069	ASISTENT MEDICAL PR	PL	8
1070	ASISTENT MEDICAL DEB	PL	1
1071-1076	ASISTENT MEDICAL	PL	6

1077	REGISTRATOR MEDICAL	G	1
1078-1082	INGRIJITOARE	G	5
XXVII. LABORATOR EXPLORARI FUNCTIONALE			3
1083	MEDIC SPECIALIST	S	1
1084-1085	ASISTENT MEDICAL PR	PL	2
XXVIII. LABORATOR RECUPERARE, MEDICINA FIZICA SI BALNEOLOGIE			8
1086	MEDIC SEF LABORATOR, GR.I	S	1
1087	MEDIC REZIDENT AN II	S	1
1088	PROFESOR CFM	S	1
1089-1092	ASISTENT MEDICAL PR	PL	4
1093	INGRIJITOARE	G	1
XXIX. LABORATOR ENDOSCOPIE DIGESTIVA			3
1094-1095	ASISTENT MEDICAL PR	PL	2
1096	INGRIJITOARE	G	1
XXX. CAMERA DE GARDA BOLI INFECTIOASE			5
1097	ASISTENT MEDICAL PR	PL	1
1098-1099	ASISTENT MEDICAL	PL	2
1100-1101	ASISTENT MEDICAL DEB.	PL	2
XXXI. CAMERA DE GARDA PSIHIARIE			5
1102	ASISTENT MEDICAL	S	1
1103-1104	ASISTENT MEDICAL	PL	2
1105-1106	ASISTENT MEDICAL DEB.	PL	2
XXXII. COMPARTAMENT ENDOSCOPIE BRONSICA			3
1107	ASISTENT MEDICAL PR.	S	1
1108	ASISTENT MEDICAL PR	PL	1
1109	INGRIJITOARE	G	1
XXXIII. SERVICIUL DE SUPRAVEGHERE SI CONTROL AL INFECTIILOR NOSOCOMIALE			8
1110	MEDIC PRIMAR	S	1
1111	MEDIC SPECIALIST	S	1
1112	MEDIC REZIDENT AN III	S	1
1113-1114	ASISTENT MEDICAL PR.	S	2
1115	ASISTENT MEDICAL PR	PL	1
1116-1117	AGENT DDD	G	2
XXXIV. SERVICIUL DE ANATOMIE PATOLOGICA cu comp. citologie, comp. histopatologie, comp. prosectura)			20
1118	MEDIC SEF SERVICIU, GR.II	S	1
1119	MEDIC PRIMAR	S	1
1120-1121	MEDIC SPECIALIST	S	2
1122-1125	ASISTENT MEDICAL PR	PL	4
1126-1129	ASISTENT MEDICAL	PL	4
1130-1133	ASISTENT MEDICAL DEB.	PL	4
1134-1135	INGRIJITOARE	G	2
1136-1137	AUTOPSIER PRINCIPAL	M	2
XXXV. STERILIZARE			8
1138	ASISTENT MEDICAL PR SEF	PL	1
1139	ASISTENT MEDICAL PR.	S	1
1140-1142	ASISTENT MEDICAL PR	PL	3
1143	ASISTENT MEDICAL	PL	1
1144-1145	INGRIJITOARE	G	2
XXXVI. FARMACII CU CIRCUIT INCHIS			18
	FARMACIA NR. 1		

1146	FARMACIST SEF SECTIE, GR.II	S	1
1147	FARMACIST REZIDENT AN III	S	1
1148-1156	ASISTENT MEDICAL PR	PL	9
1157-1158	ASISTENT MEDICAL	PL	2
1159	ASISTENT MEDICAL DEB.	PL	1
1160-1162	INGRIJITOARE	G	3
1163	OPERATOR CONTROLOR DATE DEB.	M	1
	FARMACIA NR. 2		8
1164	FARMACIST SEF SECTIE, GR.I	S	1
1165	FARMACIST PRIMAR	S	1
1166 -1169	ASISTENT MEDICAL PR	PL	4
1170 -1171	INGRIJITOARE	G	2
	FARMACIA NR. 3		7
1172	FARMACIST REZIDENT AN I	S	1
1173	FARMACIST REZIDENT AN III	S	1
1174-1177	ASISTENT MEDICAL PR	PL	4
1178	INGRIJITOARE	G	1
XXXVII. CABINET DIABET ZAHARAT, NUTRITIE SI BOLI METABOLICE - EDUCATIE SPECIFICA			6
1179	MEDIC PRIMAR	S	1
1180	MEDIC REZIDENT AN.II	S	1
1181-1183	ASISTENT MEDICAL PR	PL	3
1184	INGRIJITOARE	G	1
XXXVIII. CABINET DIABET ZAHARAT, NUTRITIE SI BOLI METABOLICE			1
1185	MEDIC REZIDENT AN IV	S	1
XXXIX. CABINET PLANIFICARE FAMILIALA			4
1186	MEDIC PRIMAR	S	1
1187	MEDIC SPECIALIST	S	1
1188-1189	ASISTENT MEDICAL PR	PL	2
XL. CABINET ONCOLOGIE MEDICALA			5
1190	MEDIC PRIMAR	S	1
1191	MEDIC SPECIALIST	S	1
1192-1193	ASISTENT MEDICAL PR	PL	2
1194	REGISTRATOR MEDICAL PRINCIPAL	M	1
XLI. CABINET BOLI INFECTIOASE			4
1195-1196	MEDIC SPECIALIST	S	2
1197	ASISTENT MEDICAL PR	PL	1
1198	ASISTENT MEDICAL	PL	1
XLII. CABINET ASISTENTA SOCIALA			1
1199	ASISTENT SOCIAL PR.	S	1
XLIII. SERVICIUL EVALUARE, STATISTICA MEDICALA SI INFORMATICA			5
1200	BIOINGINER MEDICAL	S	1
1201	ASISTENT MEDICAL PR.	S	1
1202	ASISTENT MEDICAL PR	PL	1
1203	ANALIST PROGRAMATOR I	S	1
1204	STATISTICIAN PR	M	1
XLIV. SERVICIUL DE INTERNARI SI RELATII CU PUBLICUL			3
1205-1206	REGISTRATOR MEDICAL PR	M	2
1207	REGISTRATOR MEDICAL	M	1
XLV. BUCATARIE DIETETICA			2

1208	ASISTENT MEDICAL DEB.	PL	1
1209	SORA MEDICALA PR	M	1
XLVI. SPALATORIE			22
1210-1211	SPALATOREASA CU GESTIUNE	G	2
1212-1231	SPALATOREASA	G	20
XLVII. COMPARTIMENT RELATII CU PUBLICUL			1
1232	REFERENT TR. I	M	1
XLVIII. COMPARTIMENTUL SECURITATEA MUNCII, PSI, PROTECTIE CIVILA SI SITUATII DE URGENTA			3
1233	REFERENT DE SPECIALITATE III	S	1
1234	REFERENT DEBUTANT	M	1
1235	MUNCITOR TR.I.	PR	1
XLVIX. SERVICIUL R.U.O.N.S.			8
1236	SEF SERV, GR.II	S	1
1237	OPERATOR CONTROLOR DATE TR.I	M	1
1238 -1240	REFERENT DE SPECIALITATE GR.III	S	3
1241	ECONOMIST GR. II	S	1
1242 -1243	REFERENT TR. IA	M	2
L. BIROUL ADMINISTRATIV CU UN COMPARTIMENT TEHNIC			11
1244	INGINER, GR.II	S	1
1245	SEF BIROU, GR.II	S	1
1246	SEF ATELIER INTRETINERE SI REPARATII, GR.II	SSD	1
1247	BIOINGINER MEDICAL SPECIALIST	S	1
1248	TEHNICIAN PR.SANITAR	PL	1
1249	DACTILOGRAF TR. I	M	1
1250-1252	FUNCTIONAR	M	3
1253	SECRETAR DACTILOGRAF TR. I.	M	1
1254	ARHIVAR	M	1
LI. SERVICIUL ACHIZITII PUBLICE, CONTRACTARE CU UN COMPARTIMENT APROVIZIONARE TRANSPORT			10
1255	SEF SERVICIU GR.I	S	1
1256	ECONOMIST GR I A	S	1
1257	ECONOMIST GR II	S	1
1258	REFERENT DE SPECIALITATE GR.III	S	1
1259	ECONOMIST, GR. IA	S	1
1260-1261	SEF DEPOZIT GR.I.	M	2
1262	MERCEOLOG TR. IA	M	1
1263	REFERENT TR. IA	M	1
1264	MAGAZINER	M	1
LII. BIROU CONTABILITATE			7
1265	SEF BIROU GR.II	S	1
1266-1268	ECONOMIST GR. IA	S	3
1269	ECONOMIST GR I	S	1
1270	CONTABIL TR.IA	M	1
1271	CONTABIL TR.I	M	1
LIII. BIROU FINANCIAR			6
1272	SEF BIROU GR.II	S	1
1273	ECONOMIST GR I	S	1
1274-1276	CONTABIL TR. IA	M	3
1277	CASIER	M	1
LIV. PERSONAL CLERICAL			1

1278	PREOT GR. II	S	1
LV. COMPARTIMENT AUDIT			1
1279	AUDITOR Gr. I	S	1
LVI. COMPARTIMENTUL INFORMATICA			3
1280	INFORMATICIAN GR. III	SSD	1
1281-1282	OPERATOR CONTROLOR DATE TR.II	M	2
LVII. COMPARTIMENTUL JURIDIC			2
1283	CONSILIER JURIDIC GR.IA	S	1
1284	CONSILIER JURIDIC GR.II	S	1
LVIII. SERVICIUL DE MANAGEMENT AL CALITATII SERVICIILOR MEDICALE			8
1285	SEF SERVICIU GR.I	S	1
1286	MEDIC	S	1
1287	ASISTENT MEDICAL PR.	S	1
1288	ASISTENT MEDICAL DEB.	S	1
1289-1290	ECONOMIST DEBUTANT	S	2
1291	REFERENT DE SPECIALITATE GR.III	S	1
1292	CONSILIER JURIDIC DEBUTANT	S	1
LIX. MUNCITORI			123
<i>ZIDARI</i>			3
1293-1295	MUNCITOR TR.IV	PR	3
<i>TIMPLARI</i>			3
1296-1297	MUNCITOR TR.III	PR	2
1298	MUNCITOR TR.IV	PR	1
<i>LACATUSI MECANICI</i>			6
1299	MUNCITOR TR.I.	PR	1
1300	SEF ECHIPA	M	1
1301	MUNCITOR TR.II.	M	1
1302	MUNCITOR TR.IV	M	1
1303-1304	MUNCITOR TR.III	PR	2
<i>ELECTRICIENI - INTRETINERE, DESERVIRE GRUP ELECTROGEN</i>			10
1305	SEF ECHIPA	M	1
1306-1307	MUNCITOR TR.II	M	2
1308	MUNCITOR TR.III	M	1
1309-1310	MUNCITOR TR.III	PR	2
1311-1314	MUNCITOR TR.IV	PR	4
<i>DESERVIRE CENTRALA TERMICA I</i>			10
1315	SEF ECHIPA	PR	1
1316	MUNCITOR TR.II	G	1
1317-1320	MUNCITOR TR.III	PR	4
1321	MUNCITOR TR.III	M	1
1322	MUNCITOR TR.III	PR	1
1323-1324	MUNCITOR TR.IV	PR	2
<i>DESERVIRE CENTRALA TERMICA II</i>			9
1325	MUNCITOR TR.II	M	1
1326	MUNCITOR TR.II	PR	1
1327	MUNCITOR TR.IV	G	1
1328-1331	MUNCITOR TR.III	PR	4
1332-1333	MUNCITOR TR.IV	PR	2
<i>INSTALATORI - INTRETINERE, DESERVIRE STATIE DE OXIGEN, STATIE POMPE APA POTABILA</i>			15
1334	SEF ECHIPA	PR	1

1335-1341	MUNCITOR TR.II	PR	7
1342-1343	MUNCITOR TR.II	M	2
1344-1348	MUNCITOR TR.III	PR	5
	DESERVIRE LIFTURI		9
1349	MUNCITOR TR.IV	G	1
1350-1351	MUNCITOR TR.IV	M	2
1352-1357	MUNCITOR TR.IV	PR	6
	INTRETINERE INVENTAR MOALE		4
1358-1361	MUNCITOR TR.II	PR	4
	FRIZERIE		2
1362-1363	MUNCITOR TR.IV	PR	2
	CENTRALA TELEFONICA		5
1364-1368	MUNCITOR TR.III	PR	5
	INTRETINERE SPATII VERZI-DESERVIRE CREMATORIU		9
1369	MUNCITOR TR.IV	PR	1
1370-1377	MUNCITOR NECALIFICAT TR.I	G	8
	ACTIVITATE CONDUCERE AUTO		10
1378	MUNCITOR TR.II	PR	1
1379-1387	SOFER TR. II	PR	9
	GARDEROBA		4
1388-1390	GARDEROBIERA	M	3
1391	GARDEROBIERA	PR	1
	BLOCURI ALIMENTARE - BUCATARI		9
1392-1394	MUNCITOR TR.II	PR	3
1395-1398	MUNCITOR TR.III	PR	4
1399-1400	MUNCITOR TR.IV	PR	2
	MUNCITORI NECALIFICATI BUCATARIE		11
1401 -1411	MUNCITOR NECALIFICAT TR.I	G	11
	MUNCITORI APROVIZIONARE		4
1412-1415	MUNCITOR TR.IV	M	4
LX. AMBULATORIU INTEGRAT CU CABINETE IN SPECIALITATE			71
	CABINET MEDICINA INTERNA		2
1416-1417	ASISTENT MEDICAL PR	PL	2
	CABINET CARDIOLOGIE		2
1418-1419	ASISTENT MEDICAL DEB.	PL	2
	CABINET CARDIOLOGIE PEDIATRICA		4
1420	MEDIC SPECIALIST	S	1
1421	MEDIC REZIDENT AN IV	S	1
1422-1423	ASISTENT MEDICAL DEB.	PL	2
	SALA TRATAMENT		1
1424	ASISTENT MEDICAL	PL	1
	CABINET O.R.L.		2
1425	ASISTENT MEDICAL PR	PL	1
1426	ASISTENT MEDICAL	PL	1
	CABINET AUDIOLOGIE		2
1427	ASISTENT MEDICAL PR	PL	1
1428	ASISTENT MEDICAL	PL	1

	<i>CABINET MEDICINA MUNCII</i>		4,5
1429-1430	MEDIC SPECIALIST	S	2,0
1431-1433	ASISTENT MEDICAL PR	PL	2,5
	<i>CABINET OFTALMOLOGIE</i>		2
1434-1435	ASISTENT MEDICAL	PL	2
	<i>CABINET ENDOCRINOLOGIE</i>		4
1436	MEDIC PRIMAR	S	1
1437	MEDIC REZIDENT AN III	S	1
1438-1439	ASISTENT MEDICAL DEB.	PL	2
	<i>CABINET OBSTETRICA GINECOLOGIE</i>		2
1440	ASISTENT MEDICAL PR	S	1
1441	ASISTENT MEDICAL PR	PL	1
	<i>CABINET NEUROLOGIE</i>		2
1442-1443	ASISTENT MEDICAL PR	PL	2
	<i>CABINET ORTOPEDIE SI TRAUMATOLOGIE</i>		2
1444-1445	ASISTENT MEDICAL PR	PL	2
	<i>CABINET DERMATOVENEROLOGIE</i>		2
1446-1447	ASISTENT MEDICAL PR	PL	2
	<i>CABINET UROLOGIE</i>		3
1448	MEDIC SPECIALIST	S	1
1449-1450	ASISTENT MEDICAL PR	PL	2
	<i>CABINET CHIRURGIE PEDIATRICA</i>		2
1451-1452	ASISTENT MEDICAL PR	PL	2
	<i>CABINET CHIRURGIE GENERALA</i>		2
1453-1454	ASISTENT MEDICAL PR	PL	2
	<i>CABINET PEDIATRIE</i>		3
1455-1456	ASISTENT MEDICAL PR	PL	2
1457	ASISTENT MEDICAL	PL	1
	<i>CABINET REUMATOLOGIE</i>		2
1458	MEDIC REZIDENT AN III	S	1
1459	ASISTENT MEDICAL	PL	1
	<i>CABINET PNEUMOLOGIE</i>		2
1460	ASISTENT MEDICAL PR	PL	1
1461	ASISTENT MEDICAL	PL	1
	<i>CABINET RECUPERARE, MEDICINA FIZICA SI BALNEOLOGIE</i>		2
1462-1463	ASISTENT MEDICAL	PL	2
	<i>PUNCT DE LUCRU AL LABORATORULUI DE ANALIZE MEDICALE AL SPITALULUI</i>		2
1464-1465	ASISTENT MEDICAL PR	PL	2
	<i>CABINET NEFROLOGIE</i>		2
1466	MEDIC REZIDENT AN I	S	1
1467	ASISTENT MEDICAL	PL	1
	<i>CABINET ALERGOLOGIE SI IMUNOLOGIE CLINICA</i>		2
1468	MEDIC SPECIALIST	S	1
1469	ASISTENT MEDICAL	PL	1
	<i>LABORATOR RECUPERARE, MEDICINA FIZICA SI BALNEOLOGIE</i>		4

1470-1472	ASISTENT MEDICAL PR	PL	3
1473	TEHNICIAN APARATURA MED	PL	1
	LABORATOR DE EXPLORARI FUNCTIONALE		2
1474-1475	ASISTENT MEDICAL PR	PL	2
	STERILIZARE		2
1476-1477	ASISTENT MEDICAL	PL	2
	COMPARTIMENT STATISTICA MEDICALA		2
1478-1479	STATISTICIAN PR	M	2
	FISIERE		2
1480-1481	REGISTRATOR MEDICAL PR	M	2
	PERSONAL CURATENIE		5
1482-1486	INGRIJITOARE	G	5
LXI. UNITATE PRIMIRE URGENTE - SMURD cu Cabinet Medicina Dentara de Urgenta			81
1487	MEDIC SEF SECTIE, GR.II	S	1
1488	MEDIC PRIMAR	S	1
1489-1493	MEDIC SPECIALIST	S	5
1494-1495	MEDIC REZIDENT AN II	S	2
1496	MEDIC REZIDENT AN III	S	1
1497	MEDIC REZIDENT AN IV	S	1
1498	MEDIC REZIDENT AN III	S	1
1499-1502	MEDIC REZIDENT AN V	S	4
1503	ASISTENT SOCIAL PR.	S	1
1504	ASISTENT MEDICAL PR SEF	PL	1
1505-1524	ASISTENT MEDICAL PR	PL	20
1525-1530	ASISTENT MEDICAL	PL	6
1531	ASISTENT MEDICAL	PL	1
1532	SORA MEDICALA PR	M	1
1533 -1535	REGISTRATOR MEDICAL PR.	M	3
1536-1547	INFIRMIERA	G	12
1548-1554	INGRIJITOARE	G	7
1555-1566	BRANCARDIER	G	12
1567	SECRETAR DACTILOGRAF TR. II	M	1
LXII. CENTRUL DE SANATATE MINTALA			8
1568	MEDIC SEF CENTRU GR I	S	1
1569	MEDIC SPECIALIST	S	1
1570	PSIHOLOG SPECIALIST	S	1
1571	SOCIOLOG PRINCIPAL	S	1
1572	ASISTENT MEDICAL PR	PL	1
1573-1574	ASISTENT MEDICAL	PL	2
1575	REGISTRATOR MEDICAL	M	1
LXIII. CENTRUL DE SANATATE MINTALA - COPII			7
1576	MEDIC PRIMAR	S	1
1577	MEDIC REZIDENT AN I	S	1
1578	LOGOPED PR	S	1
1579	PSIHOLOG PR	S	1
1580-1581	ASISTENT MEDICAL PR	PL	2
1582	ASISTENT MEDICAL	PL	1
LXIV. CABINET MEDICINA SPORTIVA			3
1583	MEDIC SPECIALIST	S	1
1584	PROFESOR PR	SSD	1

1585	ASISTENT MEDICAL PR	PL	1
LXV. DISPENSAR T.B.C. cu radiologie, cab. consultatii, cab. asistente teren, registratura si fisier			14
1586-1587	MEDIC PRIMAR	S	2
1588	MEDIC REZIDENT AN.III	S	1
1589-1592	ASISTENT MEDICAL PR	PL	4
1593	ASISTENT MEDICAL	PL	1
1594	REGISTRATOR MEDICAL PR	M	1
1595	SORA MEDICALA PR	M	1
1596	ASISTENT MEDICAL	PL	1
1597-1598	INGRIJITOARE	G	2
1599	SOFER TR. II	M	1
LXVI. DISPENSAR T.B.C. NEGRESTI			3
1600	MEDIC REZIDENT AN III	S	1
1601	ASISTENT MEDICAL PR.	S	1
1602	INGRIJITOARE	G	1
LXVII. SERVICIUL JUDETEAN DE MEDICINA LEGALA			31
1603	MEDIC SEF SERV, GR.II	S	1
1604-1606	MEDIC PRIMAR	S	3
1607	MEDIC SPECIALIST	S	1
1608	MEDIC REZIDENT AN III	S	1
1609	BIOLOG	S	1
1610-1611	CHIMIST PR	S	2
1612	PSIHOLOG	S	1
1613-1617	ASISTENT MEDICAL PR	PL	5
1618-1619	ASISTENT MEDICAL	PL	2
1620-1621	ASISTENT MEDICAL DEB.	PL	2
1622-1623	AUTOPSIER PRINCIPAL	M	2
1624-1625	AUTOPSIER	M	2
1626	AUTOPSIER DEB.	M	1
1627-1631	INGRIJITOARE	G	5
1632-1633	BRANCARDIER	G	2
LXVIII. COMPARTIMENT MEDICI REZIDENTI- MEDICINA DE FAMILIE			8
1634-1635	MEDIC REZIDENT AN II	S	2
1636-1641	MEDIC REZIDENT AN III	S	6
	TOTAL		1640,5

R O M Â N I A
JUDEȚUL VASLUI
CONSILIUL JUDEȚEAN
P R E Ș E D I N T E

EXPUNERE DE MOTIVE
**la proiectul de hotărâre privind modificarea organigramei și a
statului de funcții al Spitalului Județean de Urgență Vaslui**

Doamnelor și domnilor consilieri,

Proiectul de hotărâre privind modificarea statului de funcții al Spitalului Județean de Urgență Vaslui este inițiat la solicitarea conducerii Spitalului Județean de Urgență Vaslui, formulată prin adresa nr. 414/16.01.2014 și în temeiul: dispozițiilor art. 91 alin. (2) lit. „c”, ale art. 97, alin. (1) din Legea nr.215/2001 privind administrația publică locală, republicată, cu modificările și completările ulterioare și ale art. 15 lit. b) din Hotărârea Guvernului nr.56/2009 pentru aprobarea Normelor metodologice de aplicare a Ordonanței de urgență a Guvernului nr.162/2008 privind transferul ansamblului de atribuții și competențe exercitate de Ministerul Sănătății către autoritățile administrației publice locale.

Menționez că la nivelul Compartimentului Oncologie medicală funcționează 20 de paturi, din care 5 paturi hematologie, pentru care au fost normate 2.5 posturi medici. Conform Ordinului M.S. nr.1224/2010 privind aprobarea normativelor de personal pentru asistența medicală spitalicească, precum și pentru modificarea și completarea Ordinului M.S. nr.1.778/2006 privind aprobarea normativelor de personal, criteriul de normare este de 5-15 paturi la 1 post de medic. În conformitate cu prevederile art. 6 ale aceluiași ordin, managerul unității poate stabili, între limita minimă și maximă, numărul de posturi pe categorii de personal. Pentru acest loc de muncă a fost aprobat inițial, în anul 2010, de către conducerea unității, 1 post de medic la 8 paturi. În cursul anului 2013 s-a analizat și s-a aprobat, de către conducerea Spitalului Județean de Urgență Vaslui, modificarea criteriilor de normare pentru acest loc de muncă, trecând de la 1 medic pentru 8 paturi la 1 medic pentru 6 paturi și astfel s-a făcut normarea pentru 3 posturi de medici în loc de 2.5 posturi de medici, câte existau anterior. La această dată sunt angajați 2 medici rezidenți în specialitatea oncologie medicală, iar începând cu data de 01.01.2014 s-a confirmat pe post încă un medic rezident în specialitatea hematologie. În acest context propun modificarea organigramei și a statului de funcții al Spitalului Județean de Urgență Vaslui prin transformarea unui **unui post medic primar cu jumătate de normă în medic rezident anul I, cu normă întreagă în cadrul Compartimentului Oncologie medicală.**

Mai propun transformarea **unui post de medic specialist în medic rezident anul I pentru Cabinetul Nefrologie, Ambulatoriu Integrat, a unui post de medic primar în medic rezident anul I pentru Centrul de Sănătate Mintală – copii și a unui post de**

farmacist șef secție în farmacist rezident, anul I pentru Farmacia nr. 3 ca urmare a confirmării acestora ca medici rezidenți pe post, în cadrul Spitalului Județean de Urgență Vaslui, în urma concursului de rezidențiat la sesiunea din 17 noiembrie 2013, conform Ordinului M.S. nr.1465/02.12.2013.

De asemenea, mai propun modificarea organigramei și a statului de funcții al Spitalului prin transformarea **unui post medic rezident, anul II în medic rezident, anul III** și a **unui post de registrator medical în registrator medical principal** în vederea promovării persoanelor care îndeplinesc condițiile stabilite prin *Ordinul M.S nr. 1470/2011 pentru aprobarea criteriilor privind angajarea și promovarea în funcții, grade și trepte profesionale a personalului contractual din unitățile sanitare publice din sectorul sanitar.*

Pentru a nu se majora numărul de posturi aprobate în statul de funcții, propun **desființarea/anularea** postului de la **poziția 1642** de medic rezident anul III, medicina de familie din cadrul Compartimentului medici rezidenți – Medicină de Familie, deoarece medicul încadrat la poziția respectivă și-a încetat activitatea în cursul anului 2013.

Față de considerentele menționate mai sus, am inițiat proiectul de hotărâre privind modificarea organigramei și a statului de funcții al Spitalului Județean de Urgență Vaslui, pe care vă rog să-l aprobați în forma prezentată.

P R E Ș E D I N T E,
Dumitru Buzatu